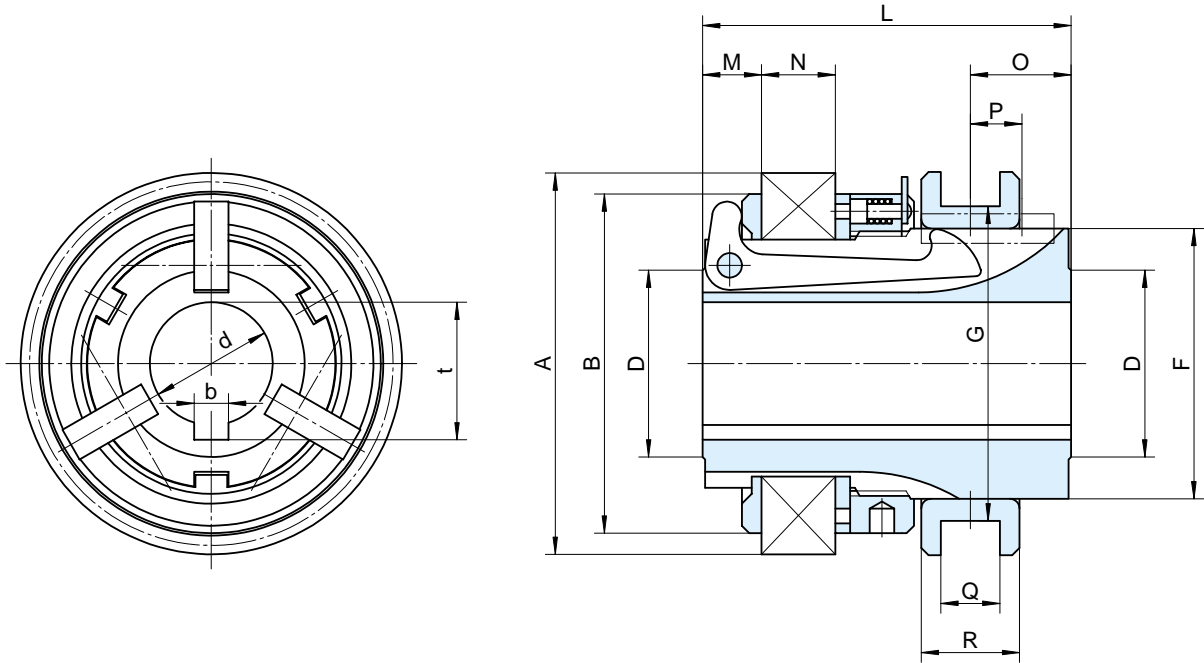


MODEL
DS

乾式多板機械クラッチ[シングルタイプ]

253形、354形、454形、554形、555形、704形、705形、804形、805形

トルク : 25 ~ 700N・m



形番		DS	253MG	354MG	454MG	554MG	704MG	804MG
			253TG	354TG	454TG	555TG	705TG	805TG
動摩擦トルク	N・m		25	50	100	230	450	700
静摩擦トルク	N・m		35	80	140	320	630	1000
押込力	N		150	250	300	450	600	700
慣性	J × 10 ⁻⁴ kg・m ²	本体側	9.0	23.8	97.5	233	675	1130
		アウトディスク側	1.3	3.25	10.8	31	87.5	200
穴径	d _{H7}		25	32	45	55	70	70
キ	みぞ	b _{E9} × t ₀ ^{+0.1}	7×28	10×35.5	12×48.5	15×60	18×76	18×76
径方 向	A		77.6	97.6	124.5	152.4	191.8	219.2
	B		70	89	114	140	178	203
	D		38	45	60	70	90	90
	F		78	92	122	140	182	195
	G _{E9}		64	77	101	115	149	163
軸方 向	L		75	98	111	130	160	160
	M		12	15.5	17.5	23	28	28
	N		15	20	20	26.5	33.5	33.5
	O		20.5	27	33	37	46	46
	P		10.5	11	16	18	24	24
	Q _{H8}		12	18	20	22	25	25
	R		20	30	32	36	42	42
	アウトディスク歯車仕様	並歯	転位係数	-0.1	-0.1	-0.1	-0.1	-0.1
圧力角20°	歯数	モジュール	2	2	2.5	3	3.5	4
		歯数	37	47	48	49	53	53
質量	[kg]		1.4	3.3	5.7	8.5	19	23
*適用カップリング			UG-25	UG-35	UG-45	UG-55	UG-70	UG-80

*適用カップリングについてはP.30を参照してください。